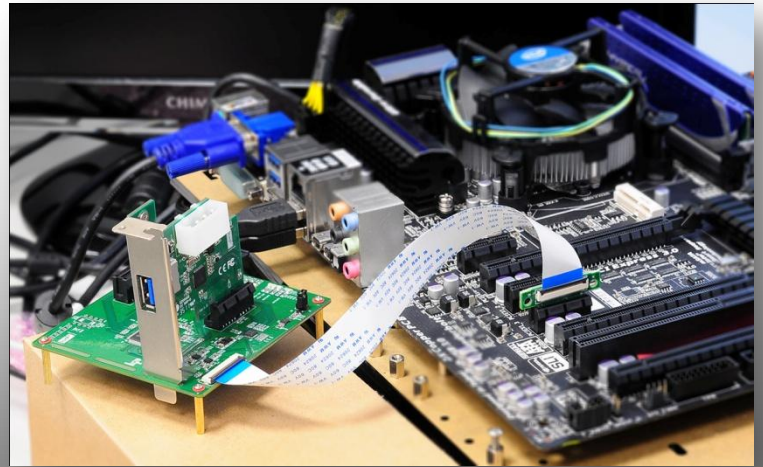
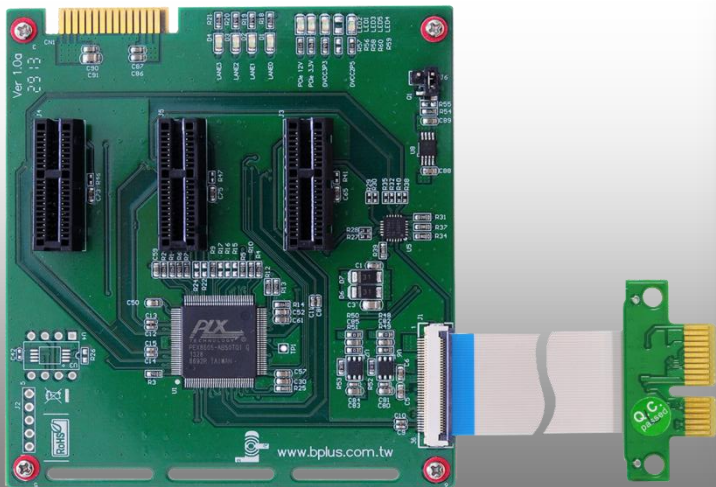


## DB8605

PCI-E Express Gen2 3Lanes, 3 ポート アダプタ

製品情報 > PLX 製品 > DB8605



DB8605 は PCI-E インタフェース試験用のアダプタです。

モジュールはフレキシブルフラットケーブル ( FFC ) を採用し、最大 3 つの PCIe アダプタを PCIe スロットに接続できます。

PCI Express コネクタはエッジフリータイプ x1 コネクタを採用しており、x4, x8, x16 サイズの PCIe Express 拡張カードも利用可能です。

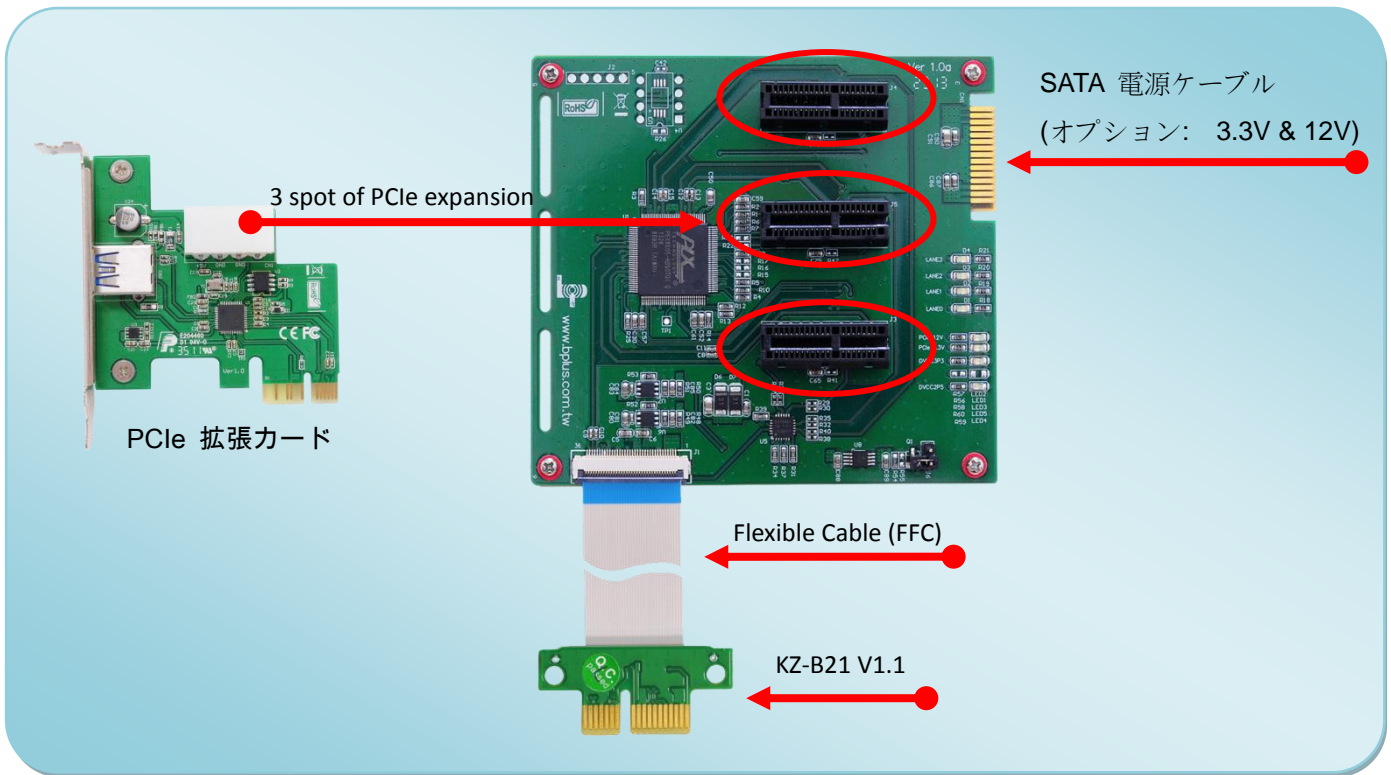
DB8605 で 1 つの PCIe スロットに様々な PCIe 拡張カードを接続可能です。

### 機能一覧

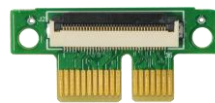
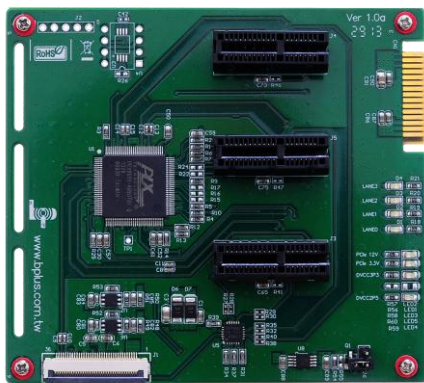
- PLX製PEX 8605使用, 1レーンのPCI Expressを3つの PCIe x1 **GEN2** スロットに変換。
- 完全なノンブロッキングスイッチング。
- I2CのEEPROMで設定可能
- フレキシブルフラットケーブル(FFC)を採用し、ケーブルおよびPCIeカードの配置を柔軟に対応できます。
- PCI Expressコネクタはエッジフリータイプ x1コネクタを採用しており、x4, x8, x16サイズのPCIe Express拡張カードも利用可能です。

### 互換性

- PCI Express Base Spec.Revision 1.1 および 2.0準拠
- PCI Bus Power Management Interface Spec.Revision 1.2準拠
- 接続するPCIeスロットがGen2 : 3つすべてのPCIe スロットでGen2サポート。
- 電源: 3.3V/12V。標準SATA 15ピン



## DB8605 同梱品一覧



KZ-B21 PCB V1.1 x1



KZ-B21 FFC Cable 10 / 20 / 30 cm x1

### DB8605

(PCle x1 to 3 PCle x1 スロットアダプタ) x1