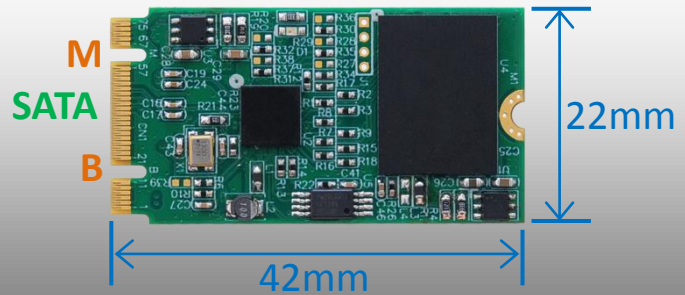
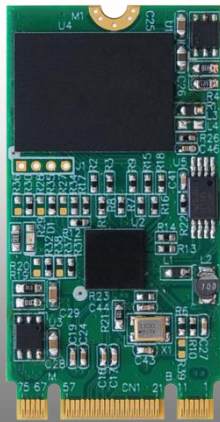


## M2EM

### M.2 (NGFF) SATA SSD

製品情報 > M.2 インタフェース > M2EM



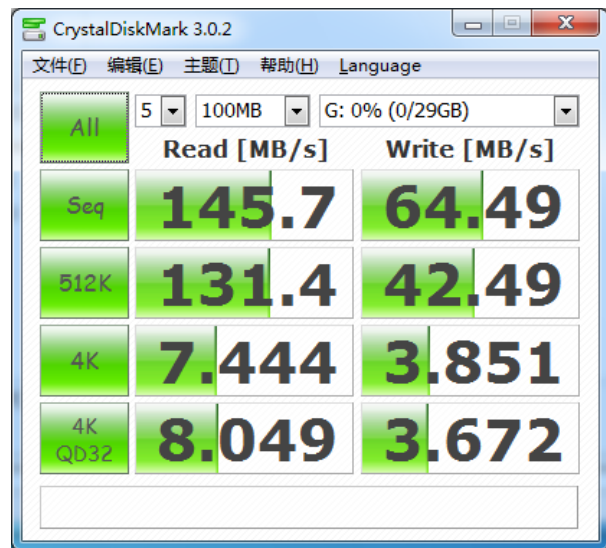
M2EMはeMMCフラッシュメモリを持っているM.2 SATA SSD モジュールです。

M2EMはSATA SSD用TYPE 2242-D2-B-MのM.2 Socket 2をサポートですので、サイズは22x42mmでKeyBとKeyMのSATAインターフェースをサポートします。

BayHub OZ788WR2 SATA-eMMC コントローラーはMMCA Ver4.5の8ビットSDR200 eMMC インタフェースによって、低消費電力だけでなく高性能も実現します。

Device Sleep (DevSlp)をサポートし、対応システムでは更に低消費電力が期待できます。

M2EMは最適なM.2 SATA eMMC SSD モジュールです。



CPU: intel Core i5-4430 3.0/3.2GHz

Main Board: intel Kinsley 75K (Intel Z87 (Lynx Point))

Main Memory : 4 Gbytes

Graphic : intel HD Graphics 4600 (Haswell GT2)

OS: Microsoft Windows 7 SP1 Ultimate 32-bit

M.2 SATA SSD : Bplus M2EM (BayHub OZ788WR2 + eMMC

SDR200MHz) SATA-M.2 Adapter: Bplus SSDM2

## 仕様一覧

---

- M.2-Socket2-B+M-2242 スロットに接続可能な M.2 SATA SSD。
- PCIe M.2 Specification Rev 0.9 準拠 (2013.4.13 現在)
- 本体サイズ: TYPE 2242-D2-B-M
- モジュール キー(エッジコネクタ/ゴールドフィンガー) : B+M (Key B および Key M の両対応)
- インタフェース : M.2 TYPE 2242-D2-B-M (22 x 42 mm size, SATA, Key B & M)
- Serial ATA Revision 3.2 準拠
- Device Sleep (DevSlp) サポート
- eMMC サポート : V4.51, & V4.41, 8bit eMMC HS200
- eMMC インタフェース : 8bit SDR104 (200MB/s) , SDR50 (100MB/s)

## OS サポート:

---

- 本製品自体にはドライバは必要なく、SATA デバイスのドライバがあればどの OS でも動作可能です。

## システム要求:

---

- KeyB もしくは Key M の SATA SSD 用 Type 2242 サイズ M.2 Socket 2 のソケット

## 注意事項:

- 試験用の治具であり、家庭や事務所で一般利用する製品ではありません。
- 現在 M.2Rev 0.9 互換です。更新された仕様と異なる場合があります。
- 本製品は SATA SSD 用 M.2-Socket2-B+M-2242 のスロットでのみ動作します。mSATA、MiniCard スロット、EeeC 用 SSD スロット、Apple MacBook Air SSD 等のスロットでは動作しません。
- SATA のみのサポート。PCIe や USB などの他のインタフェースや他のキー(Key A や Key E)は非サポートです。

## M2EM 同梱品一覧

---



**M2EM**  
(M.2 SATA SSD) x1