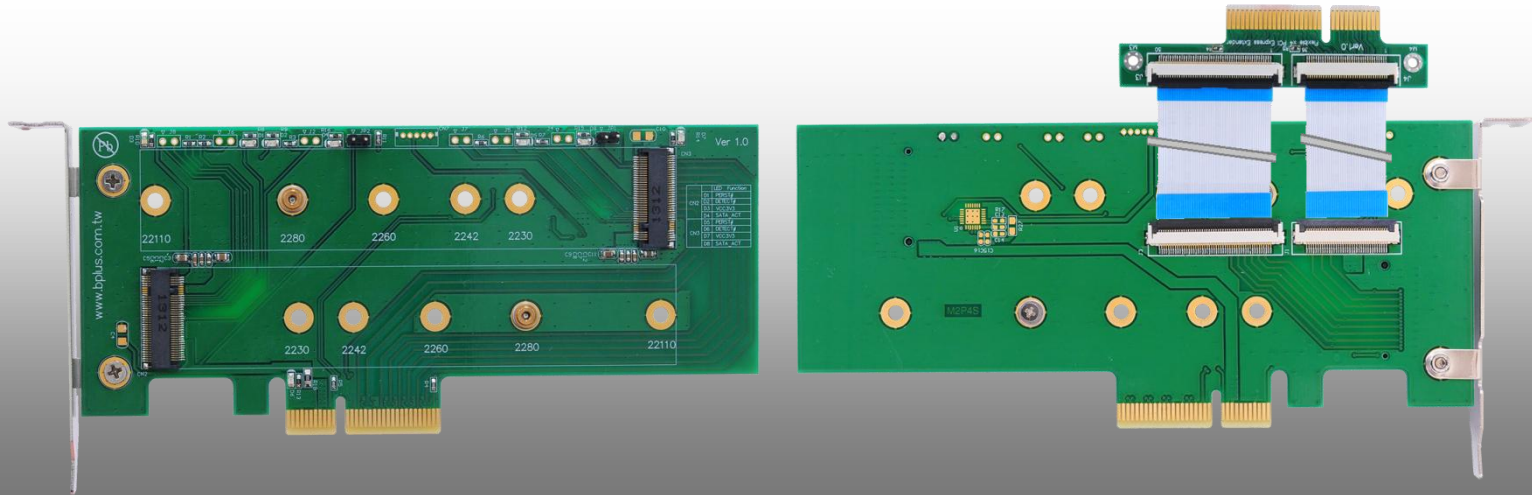


M2P4S

M.2 (NGFF) PCIe X4 SSD 用 PCIe アダプタ

製品情報 > M.2 インタフェース > M2P4S



概要

M2P4S は、2 つの M.2 PCIe X4 のモジュールをデスクトップ PC の PCIe スロットで利用するアダプタです。Samsung XP941 や Plextor M6e のような M.2 PCIe X4 SSD モジュールの使用に最適です。M2P4S は M.2(NGFF) SSD のために 2 つの M.2 スロットを設計されます。一つは直接デスクトップで PCIe x4 スロットに使用するためです。もう一つは P23S エッジコネクタ PCIe X4 基板をとフレキシブルフラットケーブル(FFC)を経由して、ケーブルの配置を柔軟に対応できます。インターフェース・エッジコネクタは PCI Express x4 で、PCIe x8,x16 のスロットでも利用できます。2280 をはじめ、2230,2242,2260,22110 のすべての長さのモジュールを利用可能です。

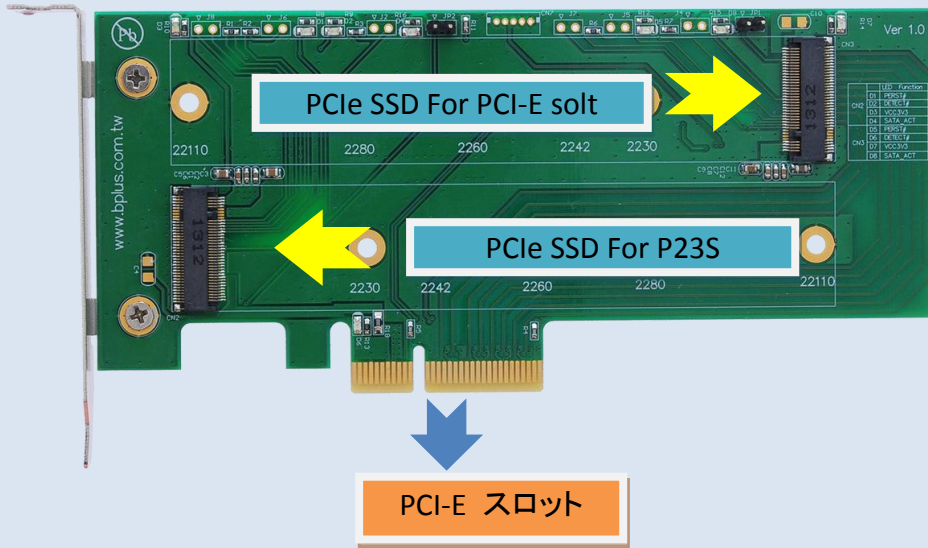
機能一覧

- ◆ M.2 SSD を PCIe X4 に変換するアダプタ
=2 つの PCIe X4 Gen3 スロットを利用
- ◆ デスクトップの PCIe x4 で 2 つの標準 M.2 PCIe SSD モジュールを利用できます。
= P23S と 20cm の FFC を利用。
- ◆ 専用ドライバ不要:M.2 モジュールのドライバがあれば使用可能。

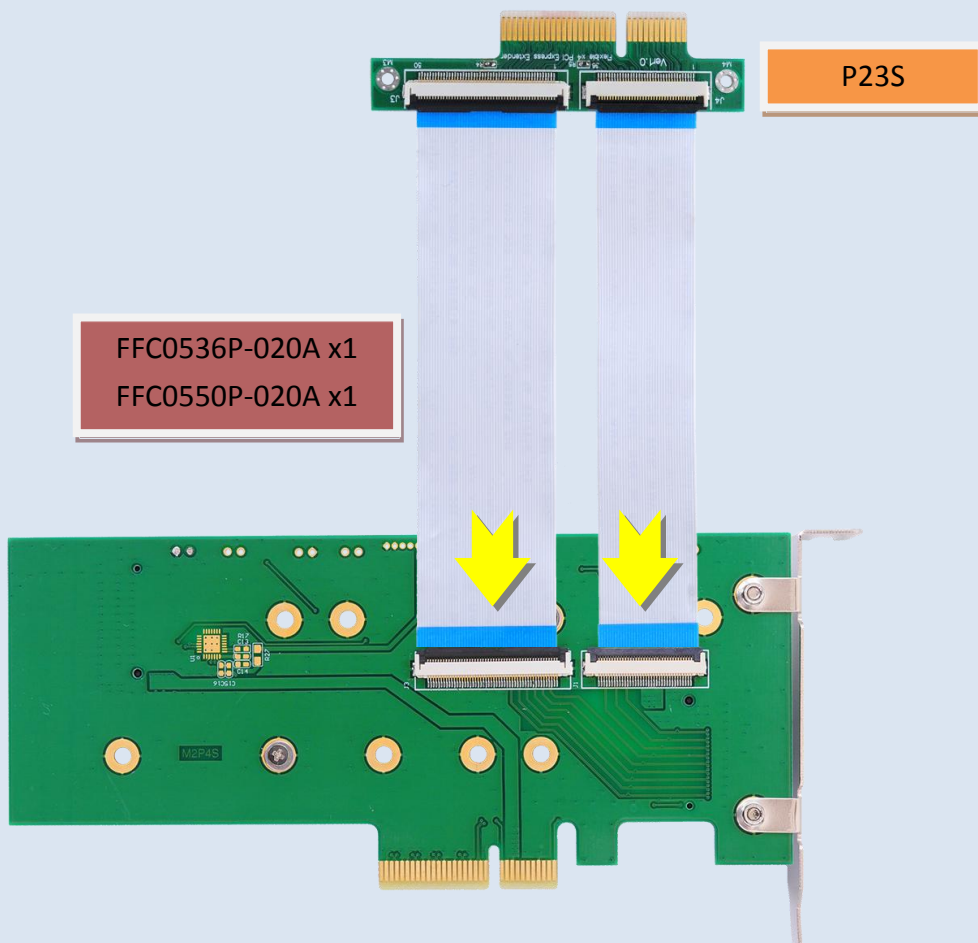
仕様一覧

- ◆ M.2 SSD : PCIe Gen3 X4 最大 32Gbps
 - ◆ M.2 Specification Revision 1.0 準拠
 - ◆ M.2 Socket 3 の PCI-e SSD モジュールサポート
 - ◆ M.2 モジュール: Key M
2230/2242/2260/2280/22110 サイズ
- * 注意: M.2 KeyB/B+M SATA は非サポート

[基板前面]



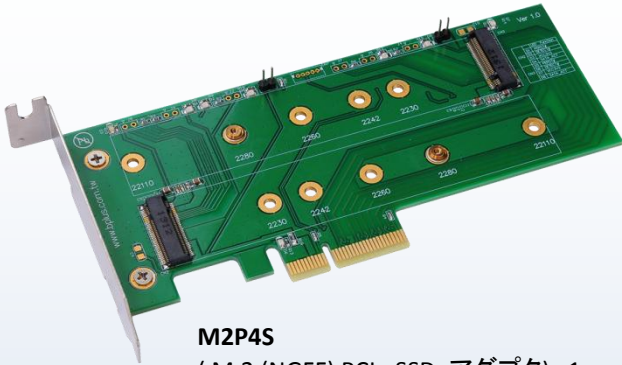
[基板背面]



システム要求:

- ◆ PCI-E Gen3 x4 スロット : 2 スロット必要

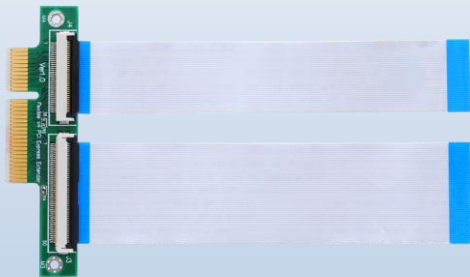
M2P4S-P23S 同梱品一覧



M2P4S
(M.2 (NGFF) PCIe SSD アダプタ) x1



JP0155
(標準高 PCI Express ブラケット) x1



P23S
(PCIe X4 (PCIe X4 延長ボード) x1
FFC0536P-020A x1
FFC0550P-020A x1



専用ネジ x2